



Arlo[®] Q

インストールガイド





Welcome

Arloをお選びいただきありがとうございます。

Arlo Qカメラのセットアップと使用方法に関する重要な情報を記載していますのでご確認ください。

サポートが必要な場合は、製品を購入店にお持ち込みになる前に、Arloまでお問い合わせください。よくある質問については、オンラインサポートセンター (<https://www.arlo.com/support/>) に回答を掲載しています。

同梱物の確認



Arlo Q
カメラ



USB電源
ケーブル



USB電源
アダプター



壁掛け用
プレート



取り付け用
ネジとアンカー



窓ステッカー

アプリをダウンロードする

アプリストアで「Arlo」と検索してアプリをダウンロードします。

アプリのガイドに従ってセットアップできます。

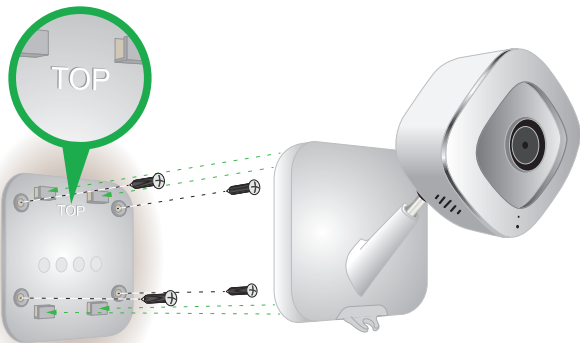


PCをお使いの場合は、Webブラウザでmy.arlo.comにアクセスして、[\[初めてArloを使いますか?\]](#) をクリックしてください。

壁掛け用マウントを使用する

カメラは棚の上などの水平な場所や、壁掛け用プレートを使用して壁面に設置することができます。

1. 壁掛け用プレートを配置し、4本のねじで固定します。石膏ボードなど柔らかい壁に設置する場合は、付属のプラスチックアンカーを使用してください。
2. カメラをスライドさせて壁掛け用プレートに取り付けます。



ストリーミングを開始する

Arloアプリを使用して、カメラの映像を表示したり、動作や音声検知のオン/オフを切り替えたりできます。

製品についての詳しい内容やサポート情報については、<https://www.arlo.com/support/>をご参照ください。

©2018 Arlo Technologies, Inc. Arlo、Arloロゴ、およびEvery Angle CoveredはArlo Technologies, Inc. の商標です。App Storeは米国およびその他の国で登録されているApple Inc. のサービスマークです。Google PlayおよびGoogle PlayロゴはGoogle Inc. の商標です。Amazon、Alexaおよびすべての関連ロゴはAmazon.com, Inc. またはその関連会社の商標です。その他の商標は参照用のみ使用しています。

EU適合宣言書などの法規制遵守情報については、www.arlo.com/about/regulatoryを参照してください。



Arlo Technologies, Inc.
2200 Faraday Ave. Suite 150
Carlsbad, CA 92008 USA

www.arlo.com/jp

www.arlo.com/jp/support

2018年11月



201-23800-02